

## СКРЫТОЕ ОСВЕЩЕНИЕ ДЛЯ КАРНИЗОВ



Полная гарантия исполняется только при четком соблюдении данной инструкции

### ГАРАНТИЯ

Установка приобретенного оборудования должна производиться сертифицированными электриками. Правильная установка оборудования требует точного соблюдения инструкции по монтажу, которая всегда должна быть под рукой. Продавец не предоставляет гарантии в связи с ущербом, выявленным после покупки товара, за исключением случаев, когда ущерб является следствием некачественного сырья или дефекта при производстве товара. В любом случае, срок действия гарантии со стороны продавца ограничивается одним (1) годом, и покупатель может по своему усмотрению потребовать замены товара или возврата суммы, уплаченной за приобретенный товар. Любой другой ущерб продавцом не возмещается. Действие гарантии не распространяется на случаи нарушения правил эксплуатации, неправильной установки оборудования, невыполнения периодических профилактических работ или небрежности со стороны покупателя или третьих лиц. Действие гарантии не распространяется также на возможный дополнительный ущерб или дополнительные расходы, например, на покраску карнизов или отделку интерьера.

До начала работ изделия необходимо выдержать не менее двух суток в помещении, где планируется монтаж. Работы по монтажу необходимо проводить при комнатной температуре 18-25°C. Перед установкой проверьте внешний вид изделий, соответствуют ли размеры и орнамент заказанным артикулам.

**Внимание!** Возможны незначительные отклонения или изменения размеров по сравнению с указанными в каталоге.

**Необходимо строго следовать инструкции по монтажу и осуществлять монтаж с использованием специальных клеев от Orac n.v:**

**Decofix Pro** — монтажный клей используется для соединения изделий со стеной и/или потолком.

**Decofix Hydro** — монтажный клей для наружного применения и во влажных помещениях.

**Decofix Extra** — стыковочный клей. Используется для соединения всех элементов лепного декора между собой.

При монтаже изделий ОРАК используются инструменты такие же, как и для обработки дерева. Все элементы можно легко распилить при помощи ножовки / пилы с мелкими зубьями и стусла, приклеить, дополнительно закрепить саморезами или прибить гвоздями.

### Подготовка стен:

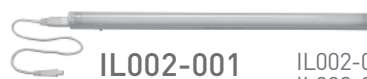
1. В случае если стены были окрашены, необходимо удалить со стен всю краску.
2. При наличии на стенах трещин и неровностей их необходимо заделать.
3. Оклеиваемую поверхность необходимо выровнять, и обработать грунтовкой глубокого проникновения.
4. Оклеиваемая поверхность должна быть сухой, ровной, твердой, немного шероховатой, прочной, слегка впитывающей влагу, нейтральной (без присутствия щелочей), без пыли, жира, трещин, неровностей, грязи, пятен, следов краски.
5. Нельзя клеить лепной декор на не полностью просохшие стены. В противном случае возможны нежелательные отслаивания изделий от оклеиваемой поверхности.



IL002-002



IL002-002 (LINE T5 28W 2700K теплый)  
 IL002-002 (LINE T5 28W 6400K холодный)  
 L: 1209 мм  
 T5 HE 1 x 28W с соединительным коннектором L: 20 см



IL002-001

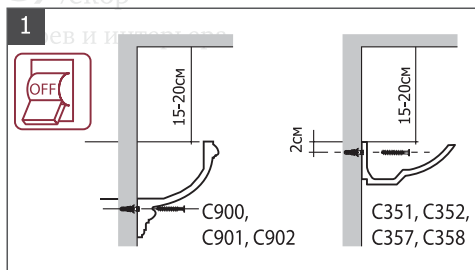
IL002-001 (LINE T5 14W 2700K теплый)  
 IL002-001 (LINE T5 14W 6400K холодный)  
 L: 603 мм  
 T5 HE 1 x 14W с соединительным коннектором L: 20 см



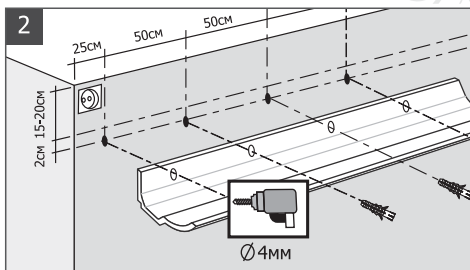
IL002-003



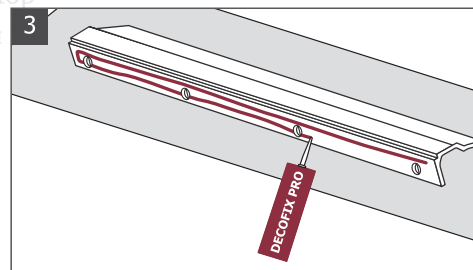
IL002-003 (LINE T5 14W 2700K теплый)  
 L: 110 см  
 Шнур питания (максимум 12 элементов)



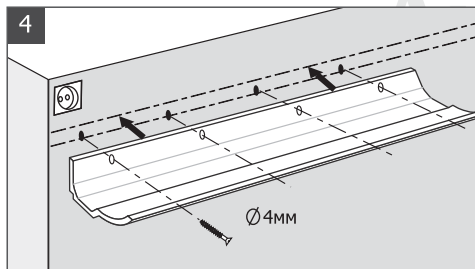
**1** Сделайте разметку с помощью отвеса или уровня в том месте, где планируется установка изделия. Идеальное расстояние между верхней частью короба и потолка – 15-20 см.



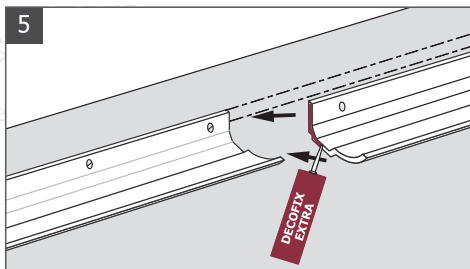
**2** Для прочной фиксации изделий и предотвращения сползания на момент высыхания клея (24 часа) используйте саморезы. Для этого просверлите изделие под саморез, достаточно четырех отверстий. Отметьте на той поверхности, где планируется установка изделия, места под дюбеля, используя ранее просверленные отверстия в изделии.



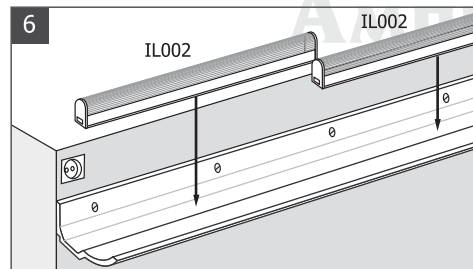
**3** Равномерно нанесите монтажный клей «Decofix Pro» на обратную сторону изделия.



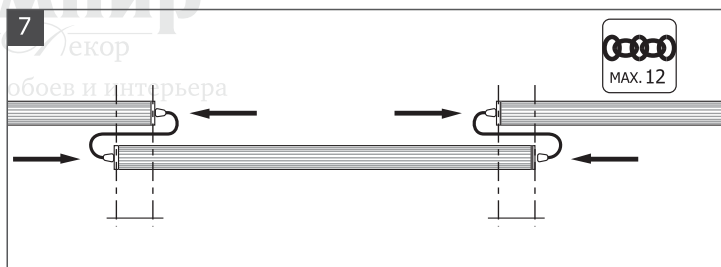
**4** Приложите изделие к стене, плотно прижимая его к поверхности. Зафиксируйте при помощи саморезов. Саморезы необходимо вкрутить, слегка утопив их в само изделие, а затем зашпательовать отверстия.



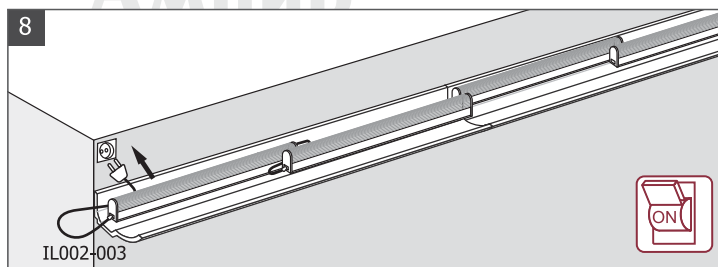
**5** Все элементы соединения между собой промазываются стыковочным клеем. Равномерно нанесите специальный клей для стыков «Decofix EXTRA» на одну из поверхностей с избытком, заполняя всю плоскость стыка. Состыкуйте с уже установленным изделием, выдавив лишний клей, максимально притягивая изделия друг к другу. Места стыков зафиксируйте скобами при помощи мебельного степлера. Следуйте общей инструкции по монтажу карнизов и молдингов



**6** После этого светильники могут быть установлены внутри карнизов. Установите первый светильник рядом с источником электропитания.



**7** Затем установите все остальные светильники. Соедините светильники между собой с помощью соединительного коннектора. Повторите предыдущие шаги до тех пор, пока не будет установлен последний светильник (максимум 12 элементов).



**8** Подключите светильники с помощью шнура питания к электросети.